

CHIC

MANNEQUINS COLLECTION

VISION

FASHION MANNEQUINS

OPEN
GALLERY

OPEN
GALLERY









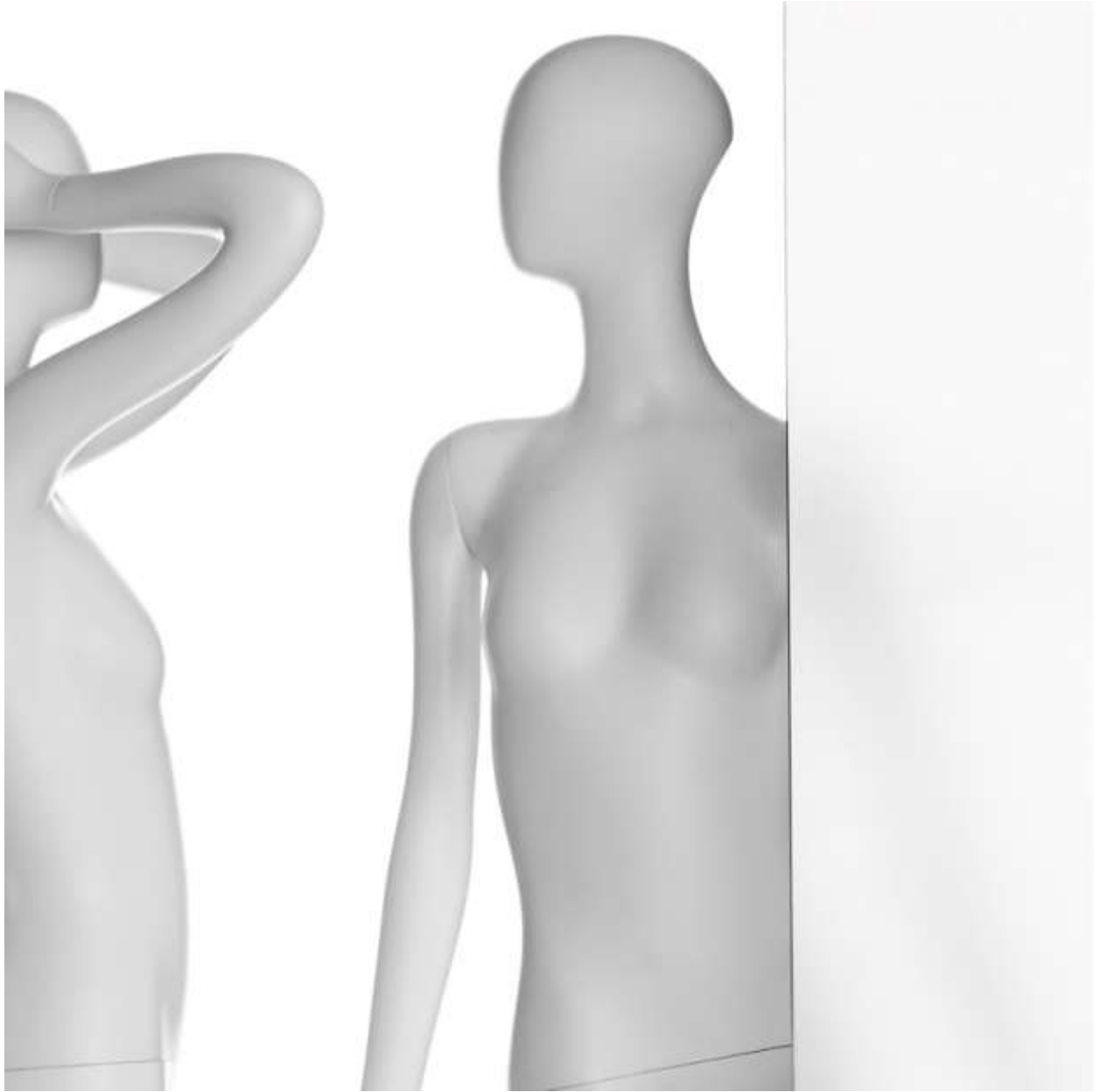


















BODY
GALLERY



950 - 18

Altezza / Height 192
 Larghezza / Width 93
 Profondità / Depth 72
 Colla / Neck Size 29
 Seno / Breast 75
 Vita / Waist 89
 fianchi / Hips 82
 Taglia / Size 38
 Tacco / Heel 10
 Scarpa / Shoe 37
 Finitura/Color WHITE SF
 Base / Base Rot Metallo 35X48
 Perno / Fixing Piede/Toot - Polipassivo/Calf
 Tasto / Head 18



951 - 18

Altezza / Height 207
 Larghezza / Width 113
 Profondità / Depth 82
 Colla / Neck Size 29
 Seno / Breast 75
 Vita / Waist 58
 fianchi / Hips 79
 Taglia / Size 38
 Tacco / Heel 10
 Scarpa / Shoe 37
 Finitura/Color WHITE SF
 Base / Base Rot Metallo 35X45
 Perno / Fixing Piede/Toot - Polipassivo/Calf
 Tasto / Head 18



952 - 18

Altezza / Height 209
 Larghezza / Width 83
 Profondità / Depth 30
 Colla / Neck Size 29
 Seno / Breast 75
 Vita / Waist 59
 fianchi / Hips 81
 Taglia / Size 38
 Tacco / Heel 10
 Scarpa / Shoe 37
 Finitura/Color WHITE SF
 Base / Base Rot Metallo 35X45
 Perno / Fixing Piede/Toot - Polipassivo/Calf
 Tasto / Head 18



953 - 18

Altezza / Height 209
 Larghezza / Width 59
 Profondità / Depth 42
 Colla / Neck Size 29
 Seno / Breast 75
 Vita / Waist 59
 Fianchi / Hips 81
 Taglia / Size 38
 Tacco / Heel 10
 Scarpa / Shoe 37
 Finitura/Color WHITE SF
 Base / Base Rot Metallo 35X48
 Perno / Fixing Pieda/Point Polipassivo/Coil
 Tasto / Head 18



954 - 18

Altezza / Height 190
 Larghezza / Width 59
 Profondità / Depth 63
 Colla / Neck Size 29
 Seno / Breast 75
 Vita / Waist 65
 Fianchi / Hips 82
 Taglia / Size 38
 Tacco / Heel 10
 Scarpa / Shoe 37
 Finitura/Color WHITE SF
 Base / Base Rot Metallo 35X45
 Perno / Fixing Pieda/Point Polipassivo/Coil
 Tasto / Head 18



955 - 18

Altezza / Height 207
 Larghezza / Width 60
 Profondità / Depth 39
 Colla / Neck Size 29
 Seno / Breast 75
 Vita / Waist 61
 Fianchi / Hips 80
 Taglia / Size 38
 Tacco / Heel 10
 Scarpa / Shoe 37
 Finitura/Color WHITE SF
 Base / Base Rot Metallo 35X45
 Perno / Fixing Pieda/Point Polipassivo/Coil
 Tasto / Head 18



956 - 18

Altezza / Height 207
 Larghezza / Width 80
 Profondità / Depth 20
 Colla / Neck Size 29
 Seno / Breast 75
 Vita / Waist 61
 fianchi / Hips 80
 Taglia / Size 38
 Tacco / Heel 10
 Scarpa / Shoe 37
 Finitura/Color WHITE SF
 Base / Base Rot Metallo 35X48
 Perno / Flang Piede/Toot Polipassivo/Coil
 Tasto / Head 18



957 - 18

Altezza / Height 190
 larghezza / Width 64
 Profondità / Depth 68
 Colla / Neck Size 29
 Seno / Breast 75
 Vita / Waist 61
 fianchi / Hips 80
 Taglia / Size 38
 Tacco / Heel 10
 Scarpa / Shoe 37
 Finitura/Color WHITE SF
 Base / Base Rot Metallo 35X45
 Perno / Flang Piede/Toot Polipassivo/Coil
 Tasto / Head 18



958 - 18

Altezza / Height 209
 larghezza / Width 43
 Profondità / Depth 70
 Colla / Neck Size 29
 Seno / Breast 75
 Vita / Waist 40
 fianchi / Hips 80
 Taglia / Size 38
 Tacco / Heel 10
 Scarpa / Shoe 37
 Finitura/Color WHITE SF
 Base / Base Rot Metallo 35X45
 Perno / Flang Piede/Toot Polipassivo/Coil
 Tasto / Head 18



959 - 18

Altezza / Height 204
 Larghezza / Width 90
 Profondità / Depth 42
 Colla / Neck Size 29
 Seno / Breast 75
 Vita / Waist 60
 fianchi / Hips 80
 Taglia / Size 38
 Tacco / Heel 10
 Scarpa / Shoe 37
 Colore/Color WHITE SF
 Base / Base Rot Metallo 35348
 Piede / Foot Piede/Foot - Poliposio/Calf
 Testa / Head 18



960 - 18

Altezza / Height 208
 Larghezza / Width 105
 Profondità / Depth 50
 Colla / Neck Size 29
 Seno / Breast 75
 Vita / Waist 62
 fianchi / Hips 82
 Taglia / Size 38
 Tacco / Heel 10
 Scarpa / Shoe 37
 Colore/Color WHITE SF
 Base / Base Rot Metallo 35345
 Piede / Foot Piede/Foot - Poliposio/Calf
 Testa / Head 18



Testa
Head



Attacco piede e polpaccio, base in metallo
Foot and calf fitting, metal base

VISION

FASHION MANNEQUINS

VISION
FASHION MARKETING

GISCARDO

MANNEQUINS

Lebanon, Dora Main Road, Federal Bank Bld., 2nd floor
P.O.Box: 90519
Tel: +961 1 267 160
Mobile: +961 3 53 43 53

Customer Services: +961 3 68 56 78
Contact@giscardomannequins.com

Dubai, U.A.E.
Tel. +971 50 695 1293
info@giscardomannequins.com

www.giscardomannequins.com